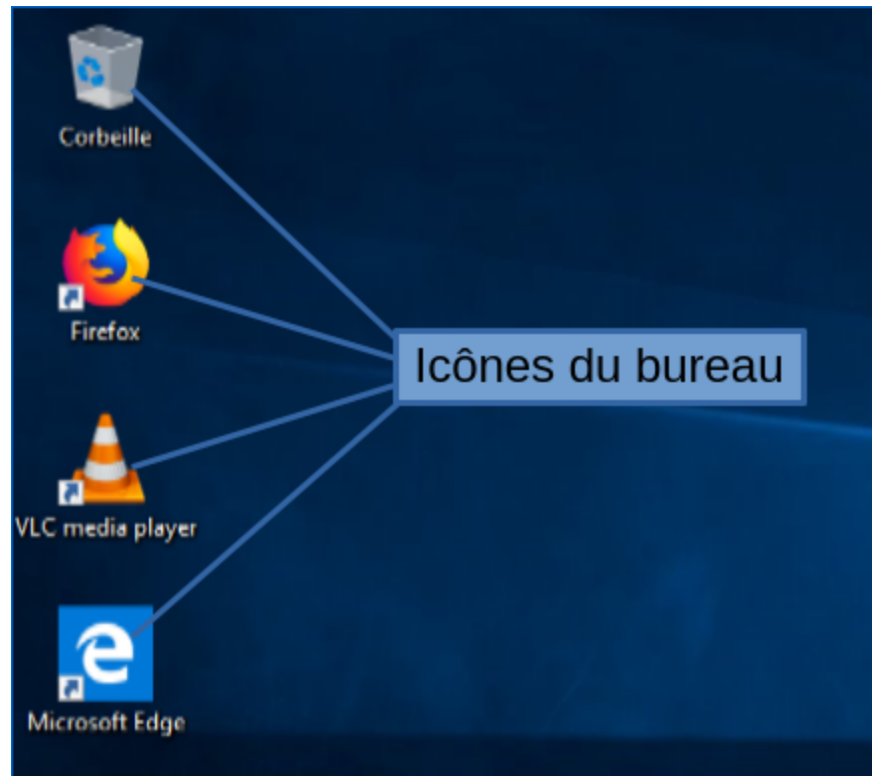
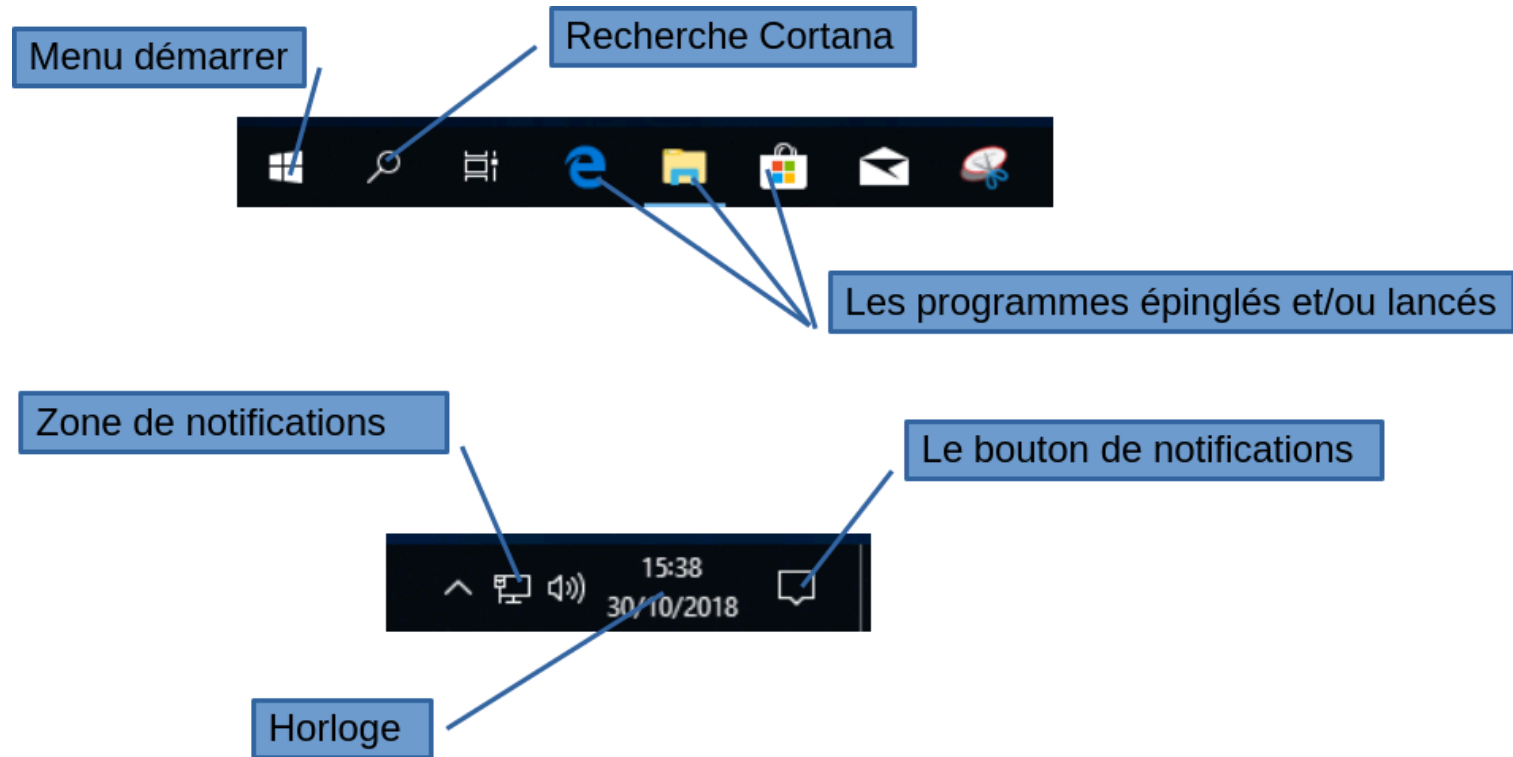


Le bureau est le premier élément qui s'affiche lorsqu'on entre dans une session Windows.



Le bureau contient des icônes qui peuvent être cliquées.
Ces icônes représentent soit des raccourcis vers des logiciels soit des dossiers.

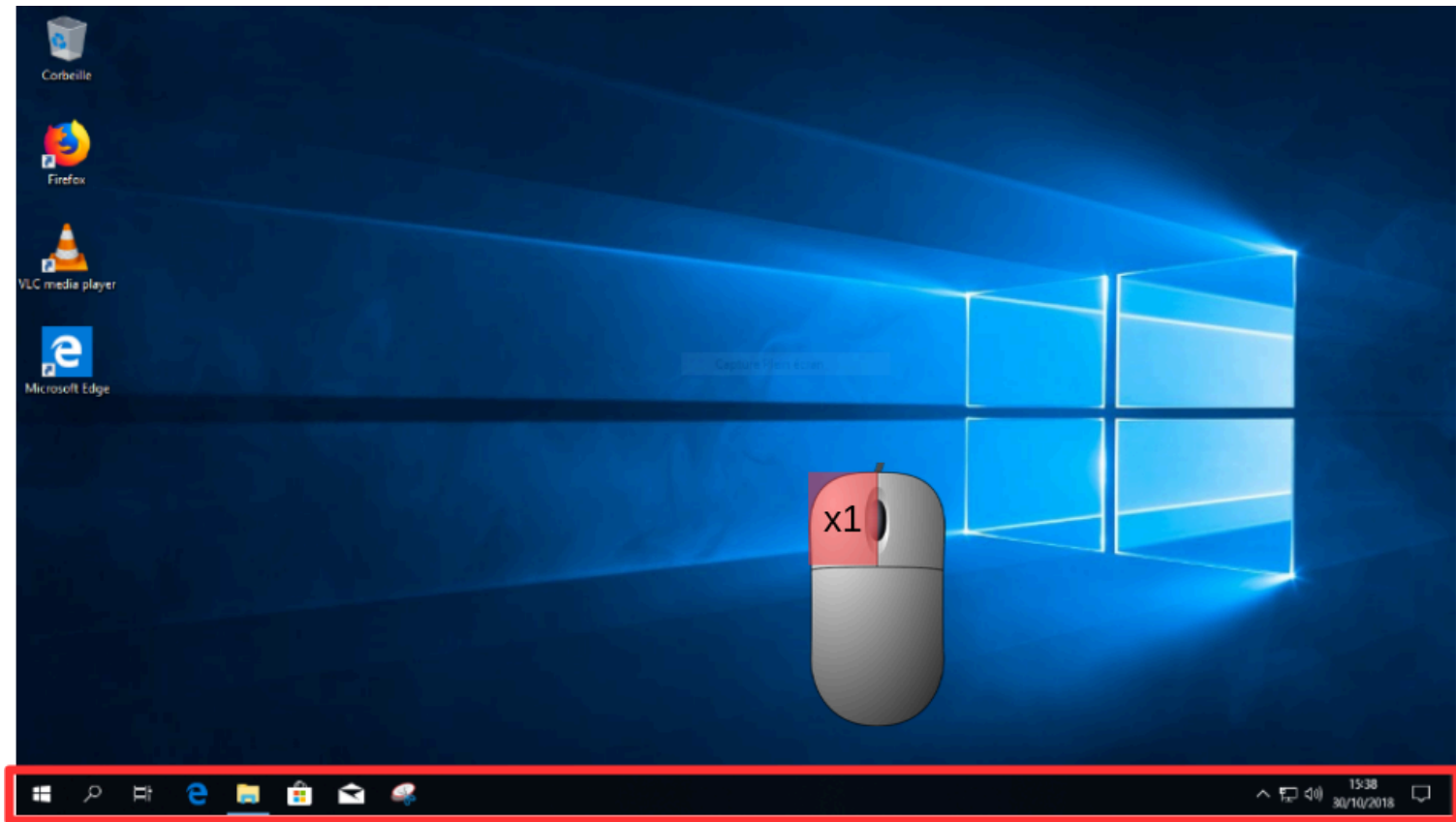


La zone en au bas de l'écran s'appelle la « La barre de tâches ».

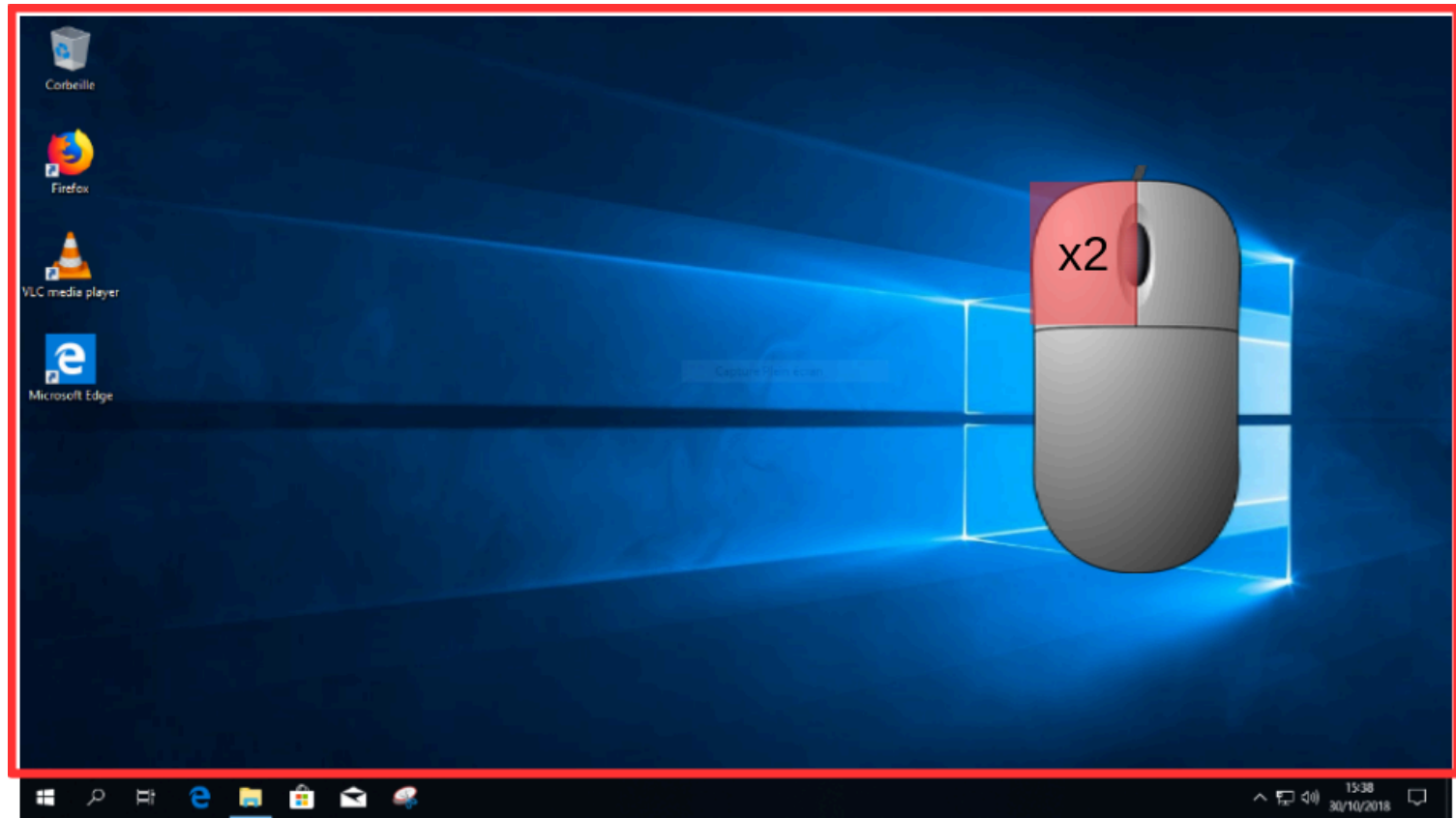
La barre des tâches affiche les programmes épinglés, ainsi que ceux en cours d'exécution. Lorsqu'un programme est lancé il apparaît avec un trait bleu sous son icône.



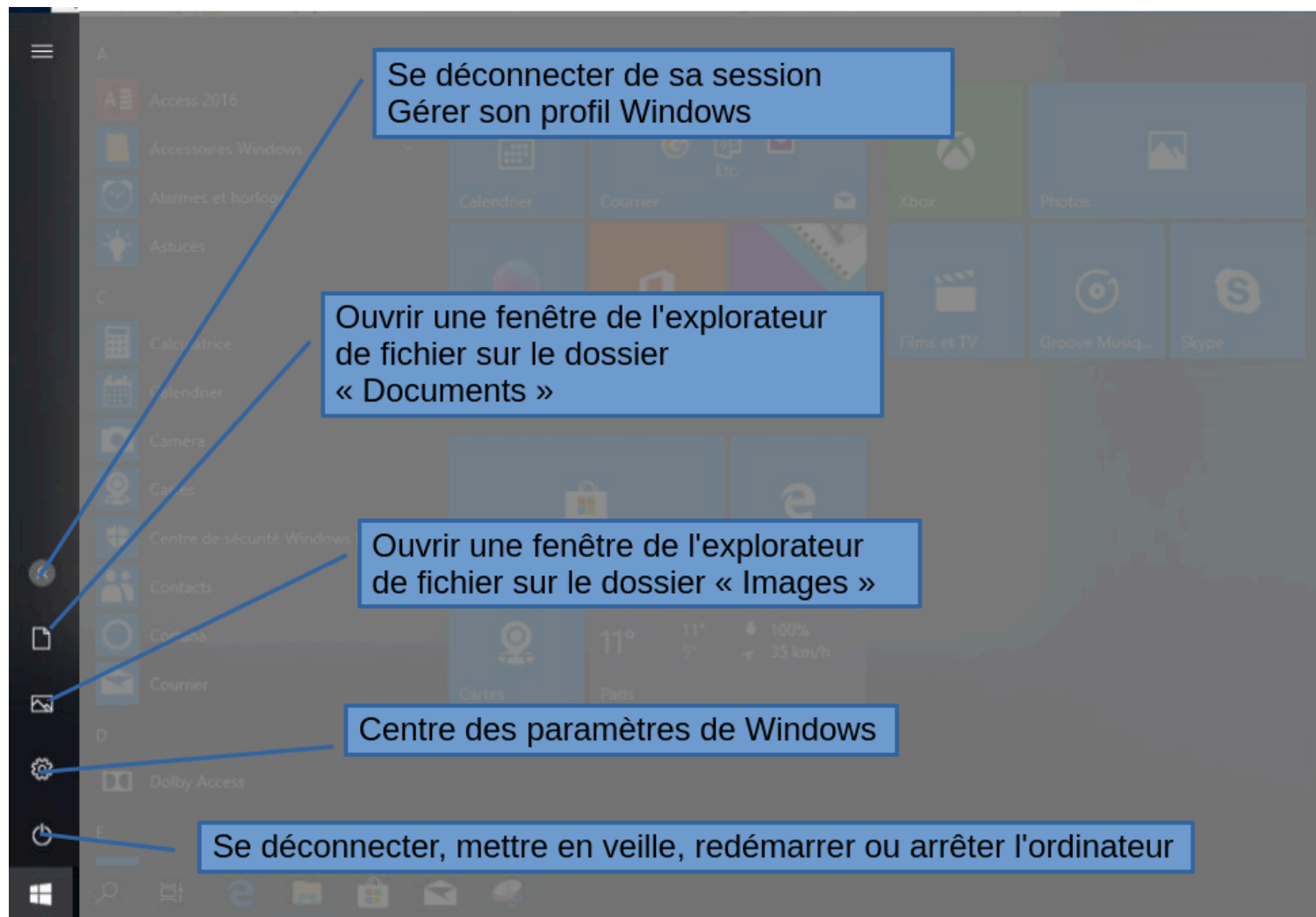
Dans cet exemple l'explorateur de fichier est lancé de même que le lecteur VLC. L'utilisateur peut épingler ou désépingler des programmes via le menu contextuel de son icône (clic droit). Les programmes qui sont épinglés restent dans la barre de tâches même s'ils ne sont pas lancés.

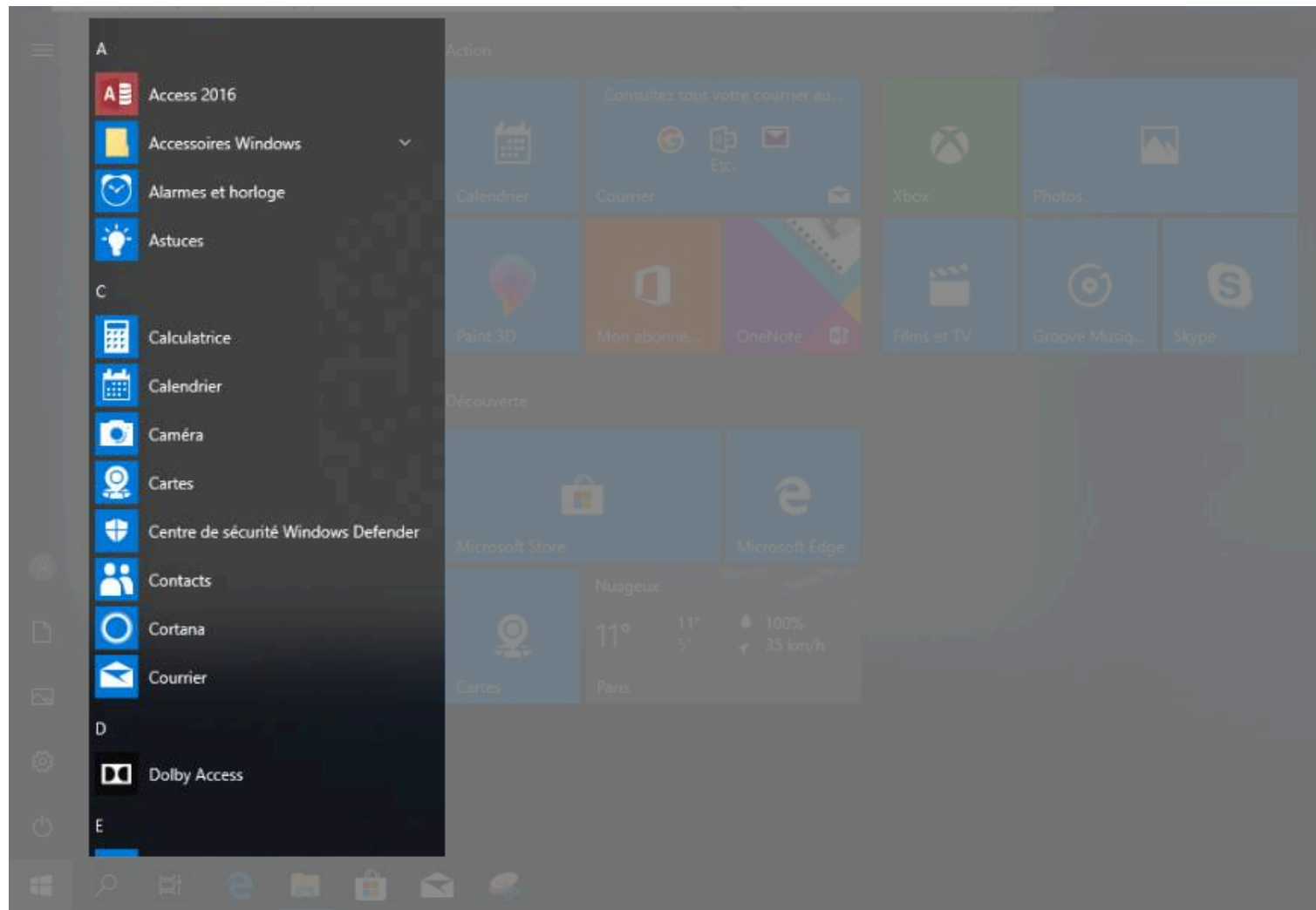


En général, les icônes qui se trouvent au dessus de la barre des tâches nécessitent un double-clic pour être activées.

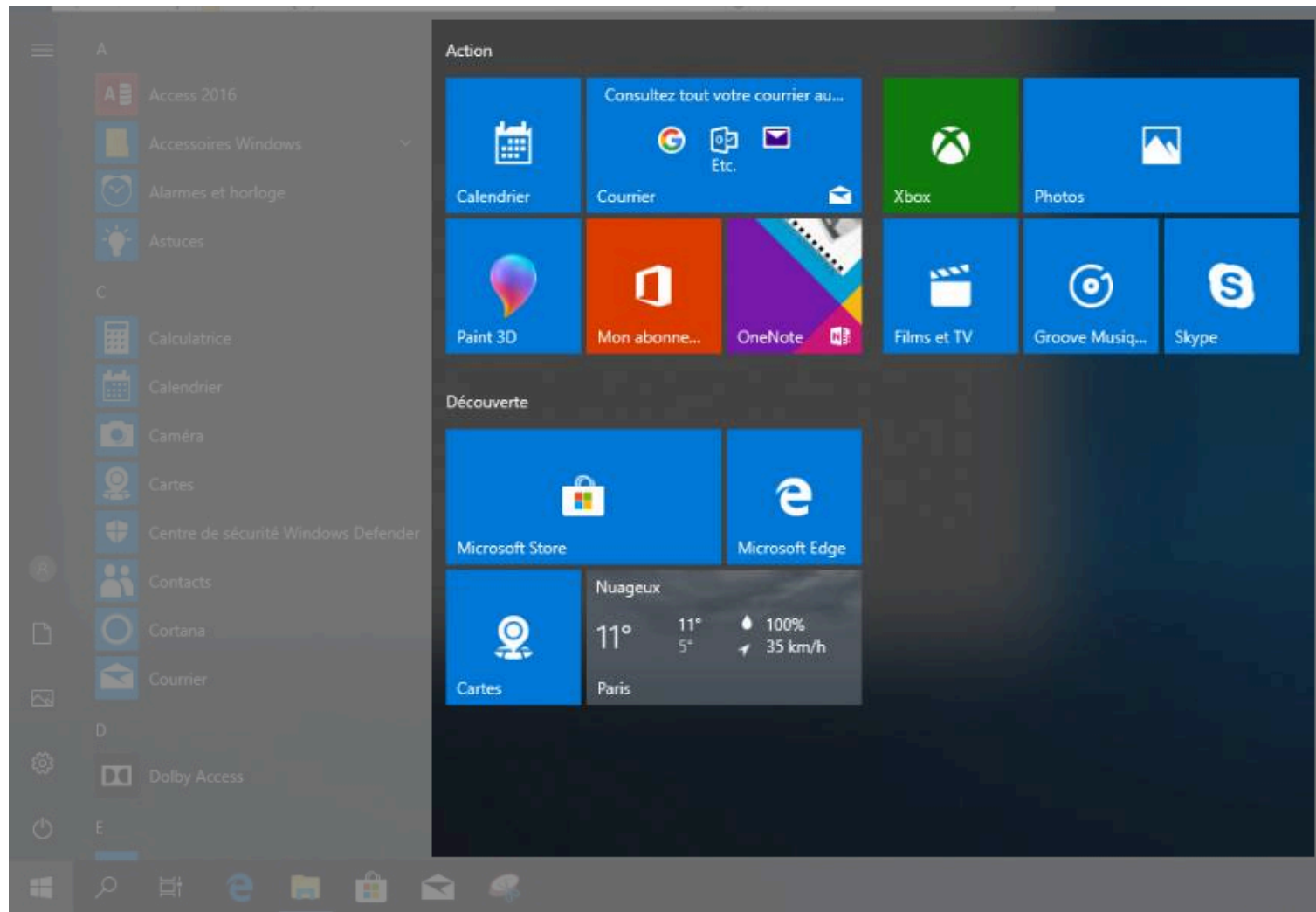


Les icônes dans la «barre de tâches» ainsi que dans le «menu démarrer» nécessitent un simple clic toujours avec le bouton gauche de la souris.

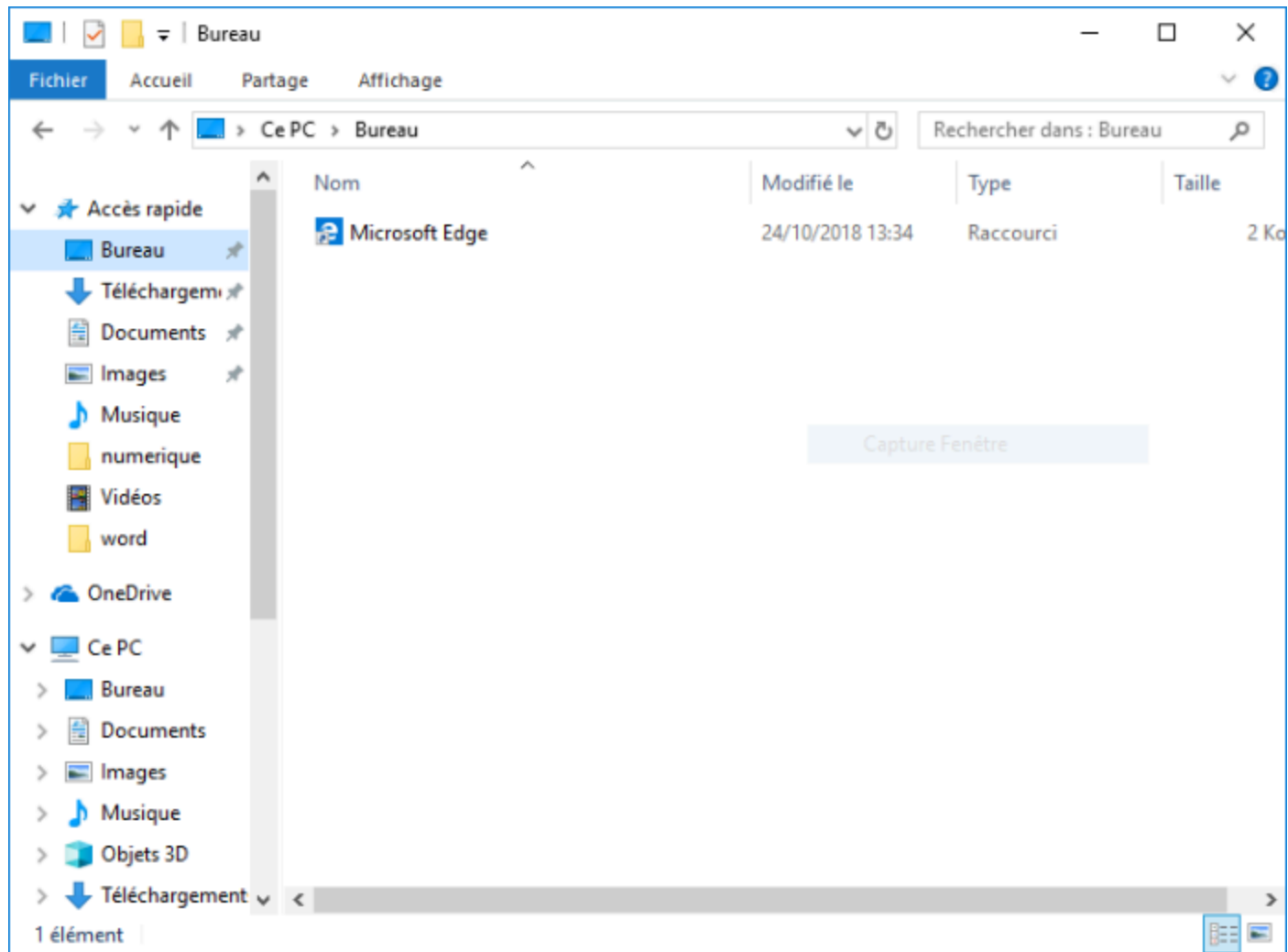




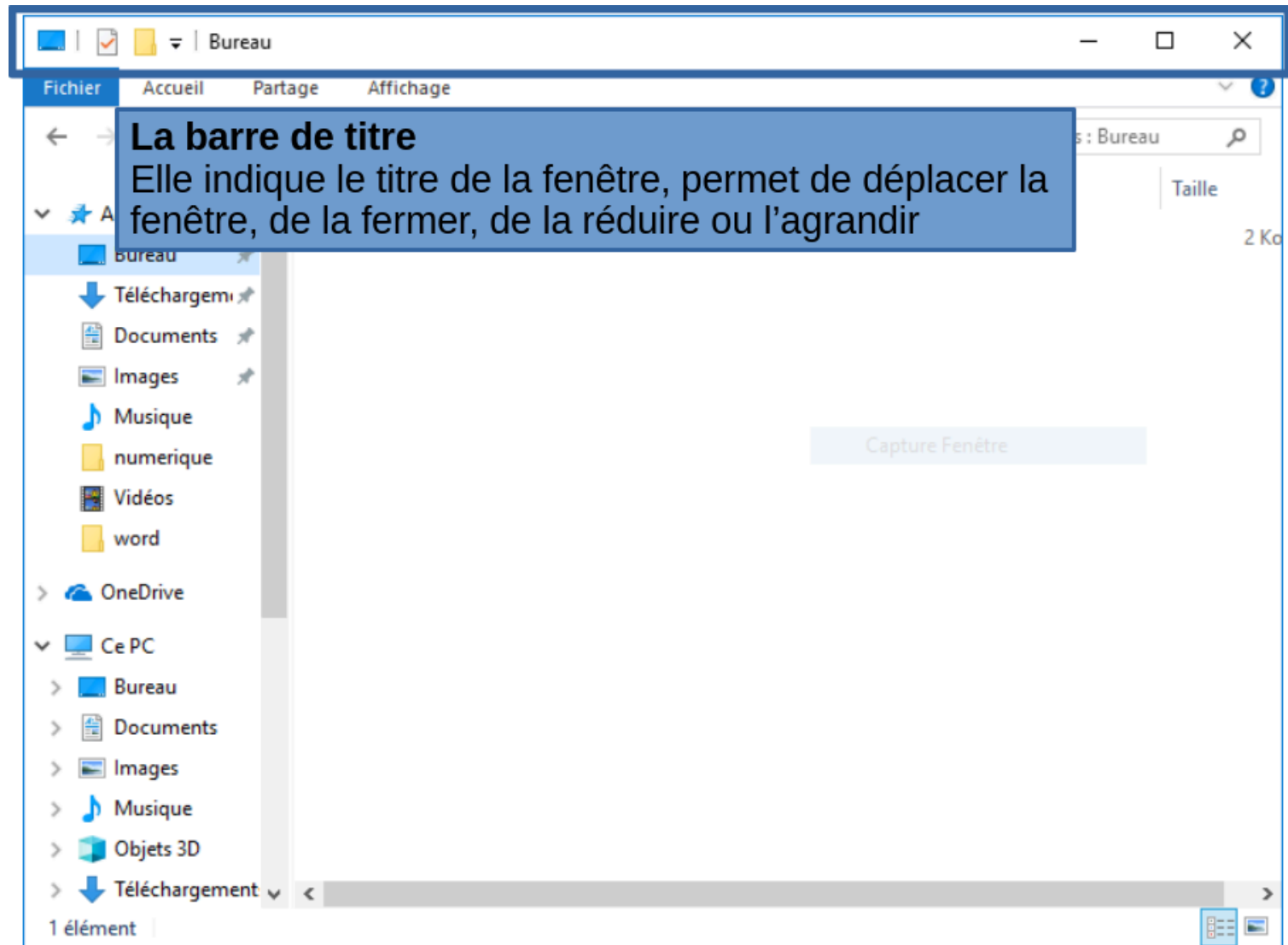
Liste des logiciels installés sur Windows 10, classés par ordre alphabétique

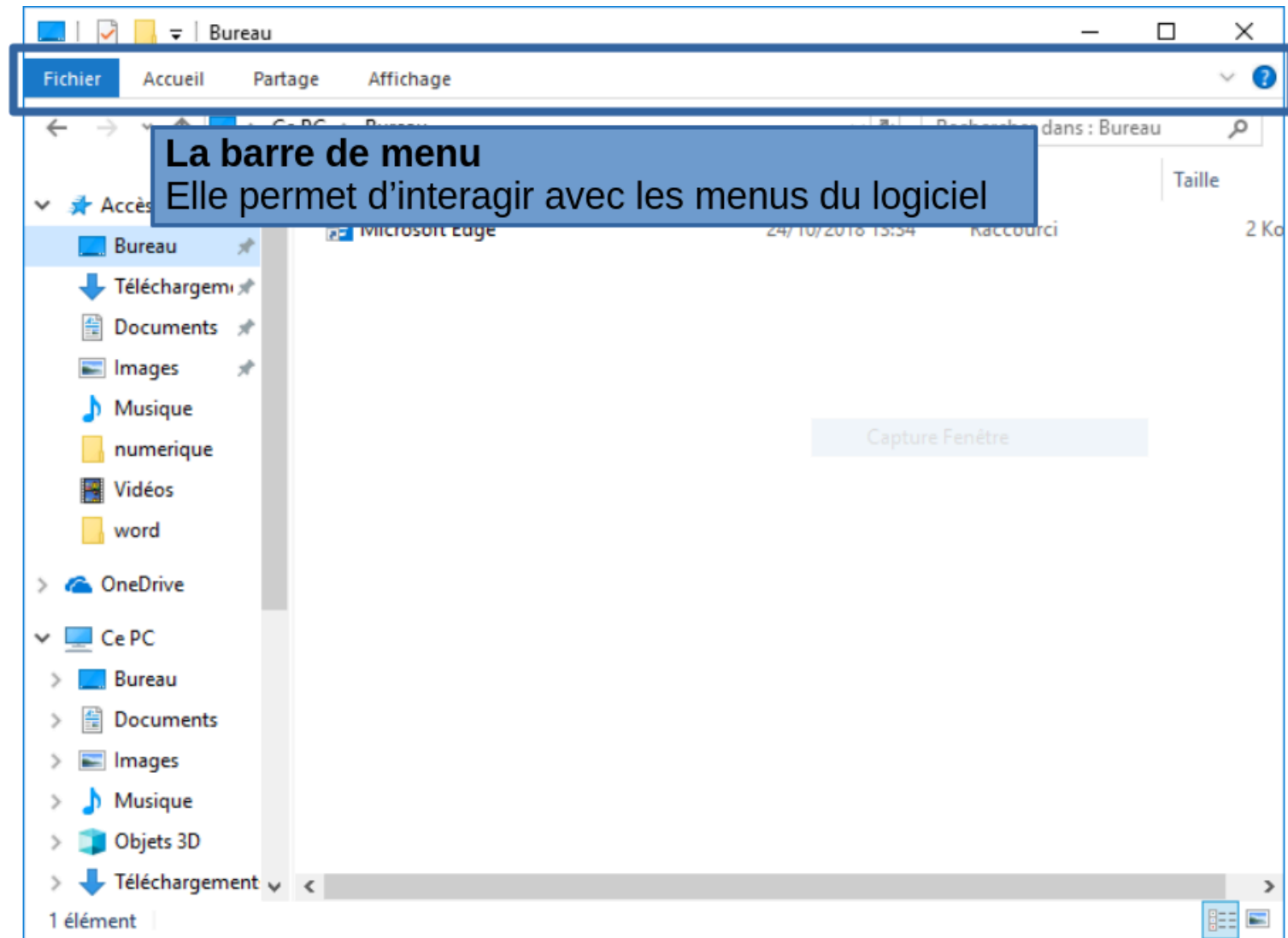


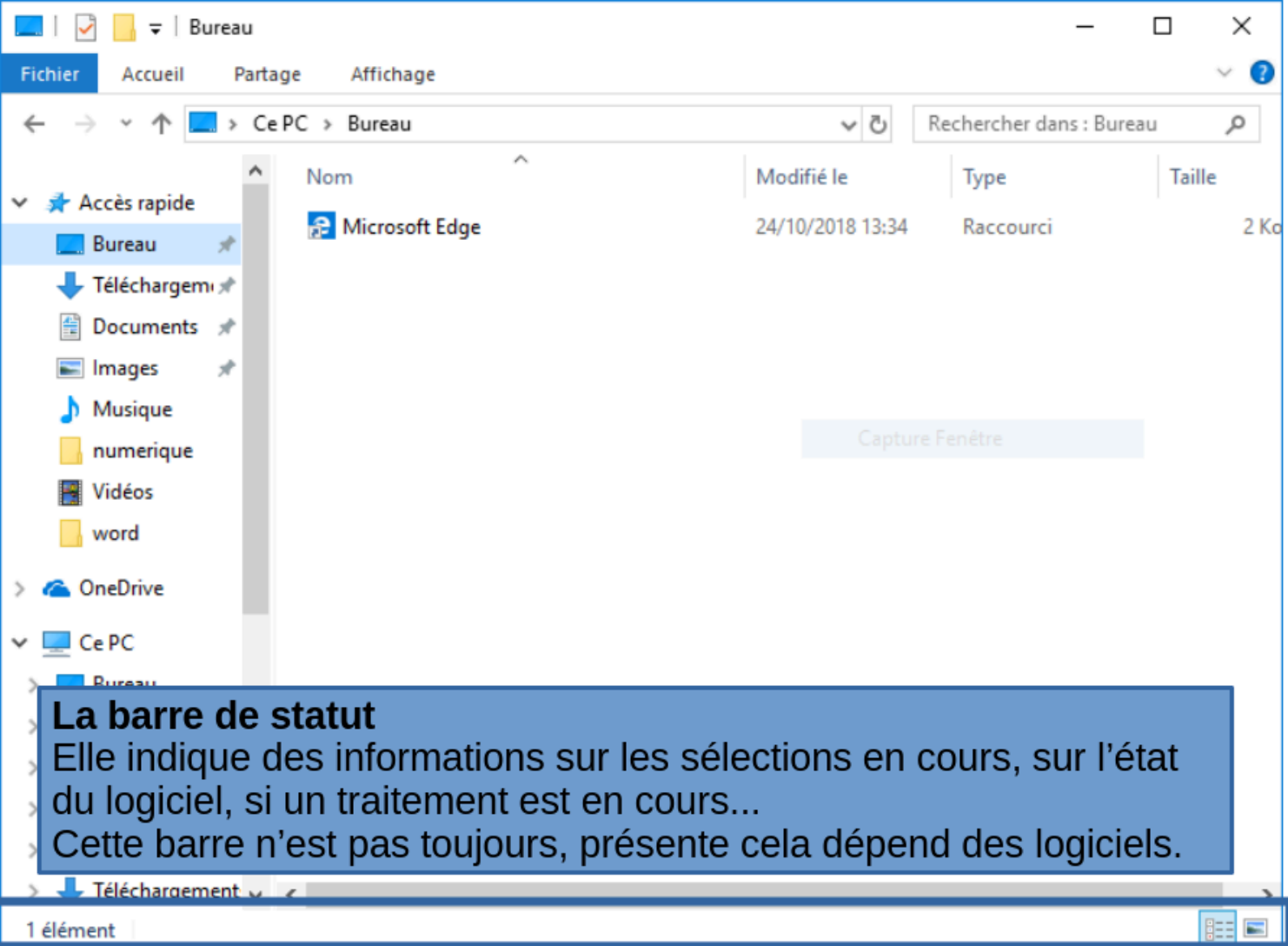
La troisième zone permet d'épingler des logiciels ou des gadgets, par exemple la météo, les actualités...



C'est une zone rectangulaire qui affiche l'interface d'un logiciel.
Elle est divisée en plusieurs zones.







The screenshot shows a Windows File Explorer window titled 'Bureau'. The address bar shows the path 'Ce PC > Bureau'. The left sidebar shows 'Accès rapide' with 'Bureau' selected. The main pane shows a table with one item:

Nom	Modifié le	Type	Taille
Microsoft Edge	24/10/2018 13:34	Raccourci	2 Ko

The status bar at the bottom shows '1 élément'. A blue text box is overlaid on the status bar area with the following text:

La barre de statut
Elle indique des informations sur les sélections en cours, sur l'état du logiciel, si un traitement est en cours...
Cette barre n'est pas toujours, présente cela dépend des logiciels.

Réduire

Permet de réduire la fenêtre dans la barre des tâches.
Le programme reste ouvert mais la fenêtre n'est plus visible à l'écran.

Fermer

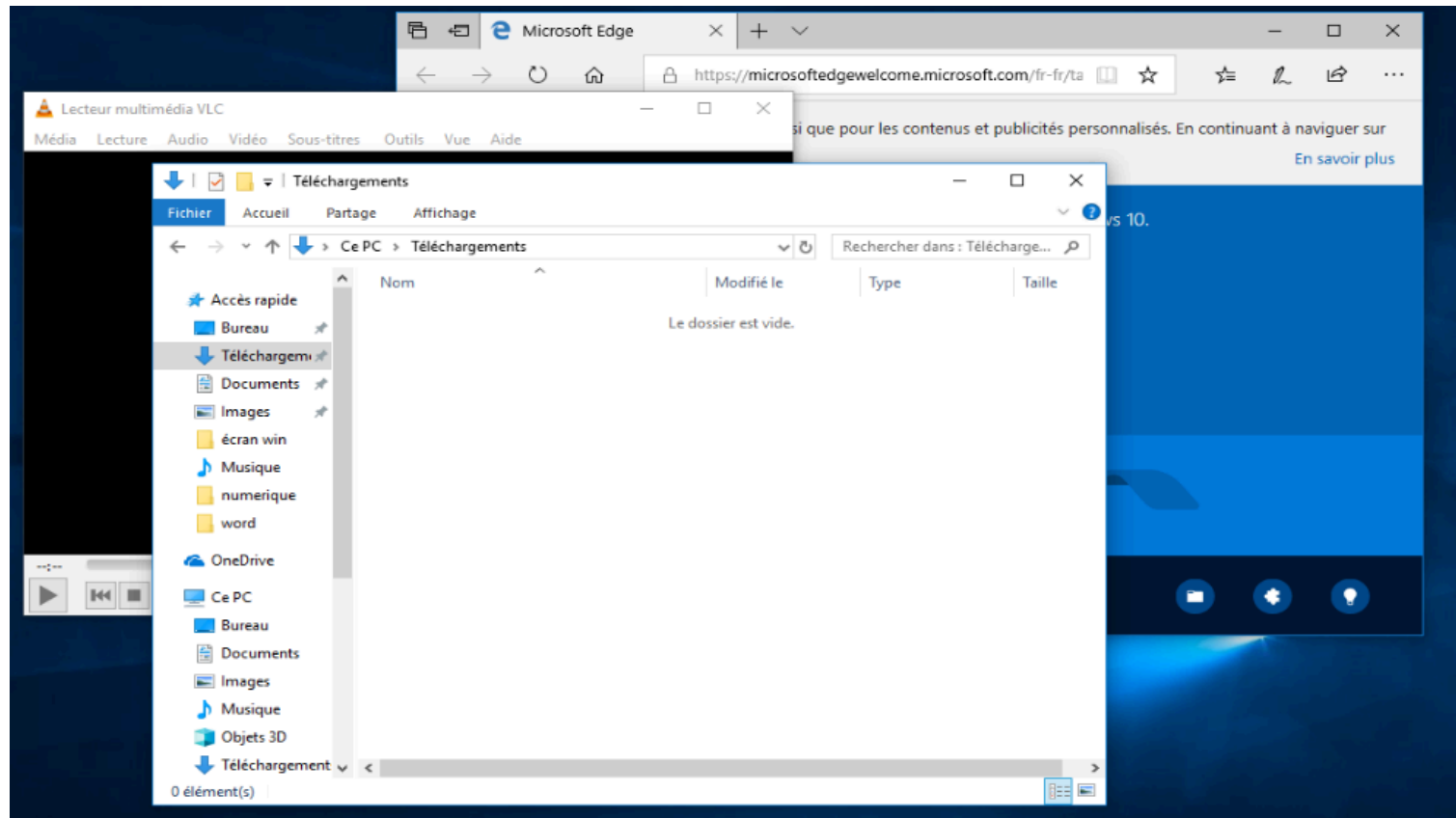
Ferme la fenêtre. Si la fenêtre était la dernière du logiciel alors il est quitté.



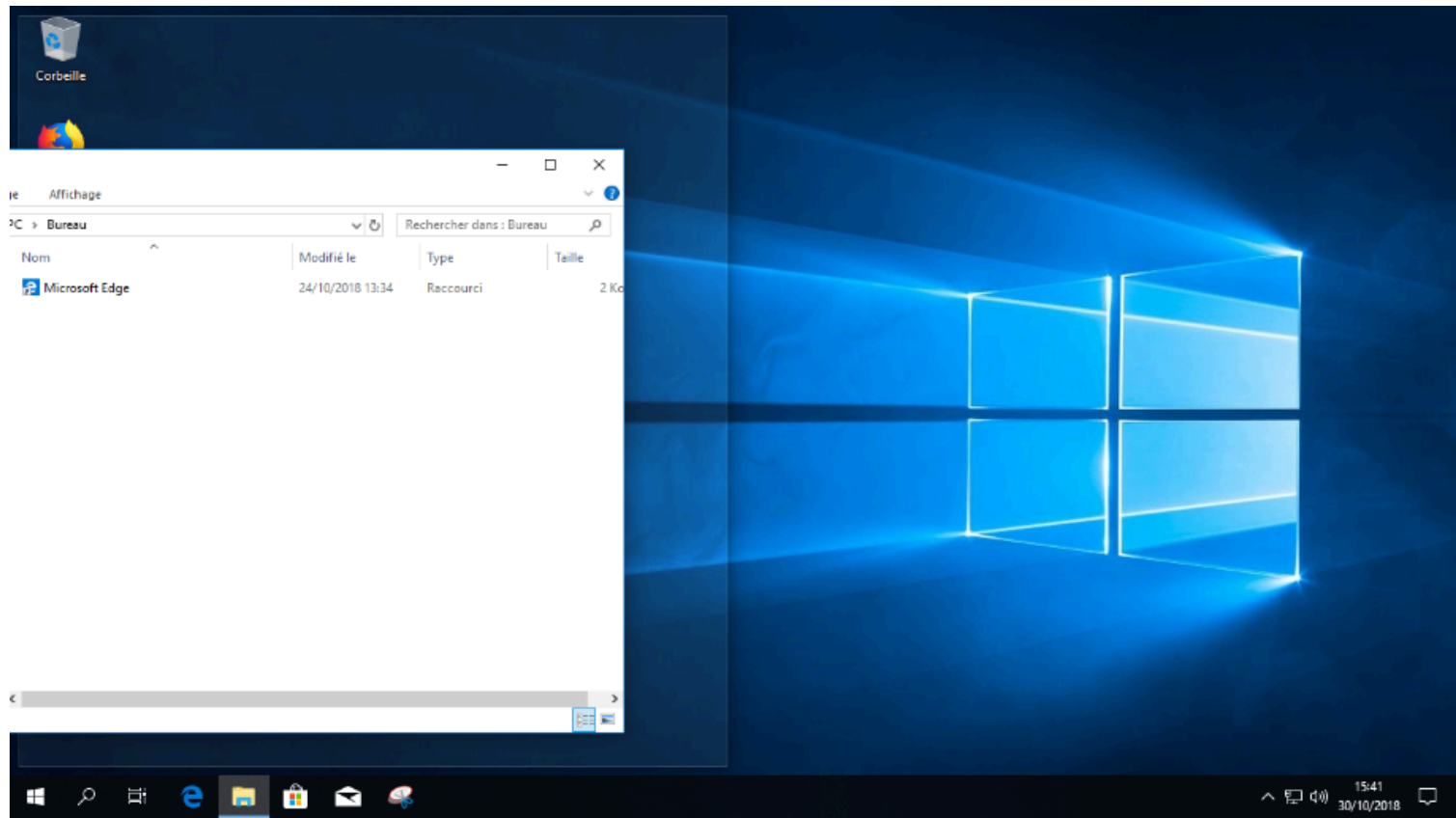
Agrandir

Permet à une fenêtre de prendre tout l'espace disponible sur un écran hors barre des tâches

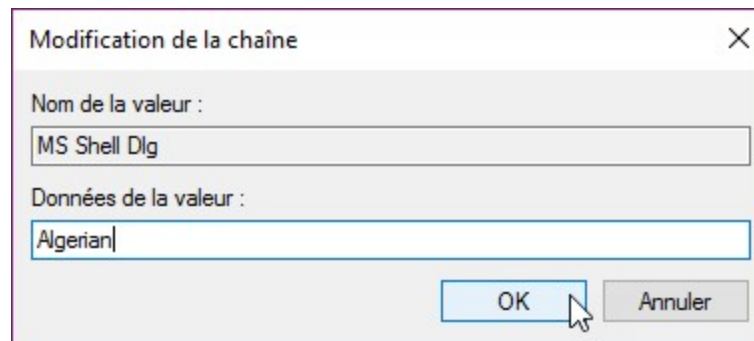
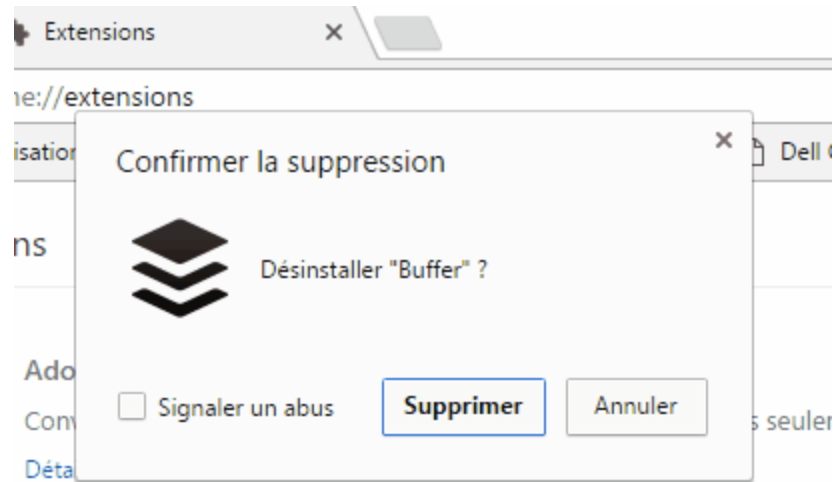
Fenêtre : Empilement



Les fenêtres sont affichées les unes sur les autres.
Lorsqu'on clique sur une fenêtre, elle passe à l'avant-plan.



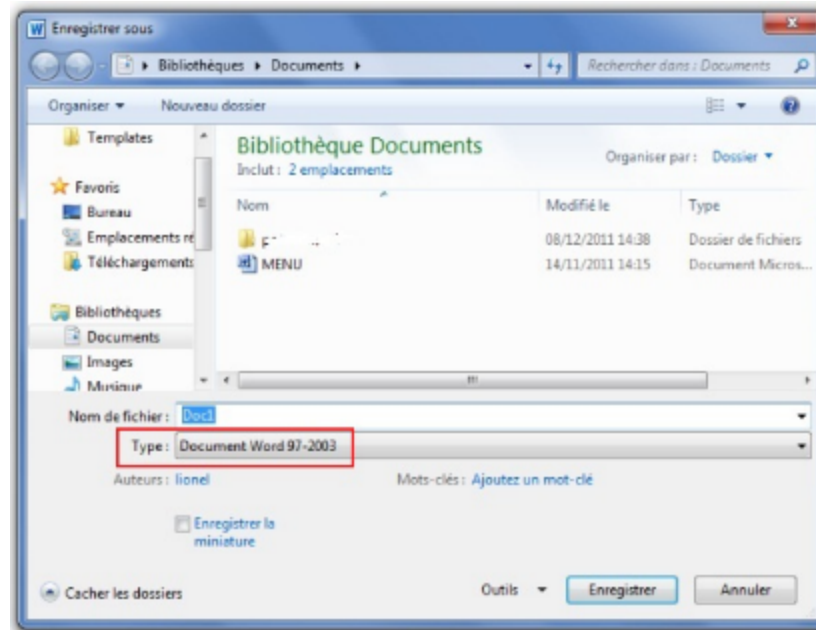
Pour ancrer une fenêtre dans un coin de l'écran, cliquez dans la barre de titre, maintenir le bouton enfoncé et glissez vers un bord de l'écran puis relâcher.



Les boîtes de dialogue sont des fenêtres rattachées à un logiciel.

Elles bloquent le logiciel tant qu'elles ne sont pas validées.

Certains éléments permettent de reconnaître une boîte de dialogue ; l'absence des boutons « Agrandir et réduire » ou la présence de boutons comme « Enregistrer », « OK », « Annuler ».

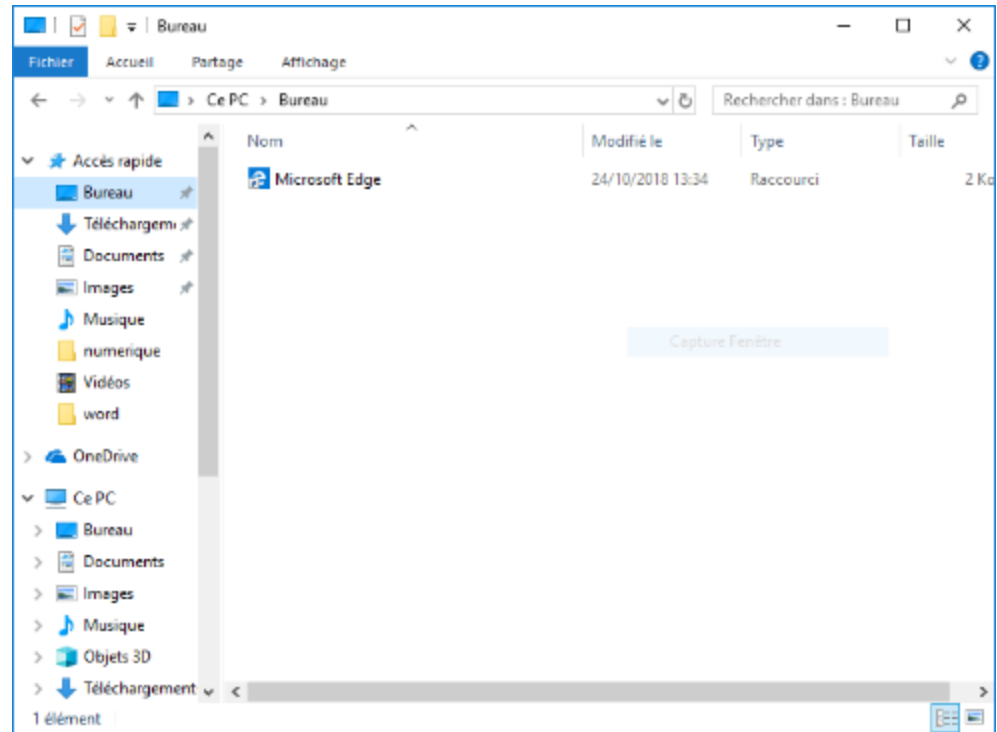


Les boîtes de dialogue sont des fenêtres rattachées à un logiciel.

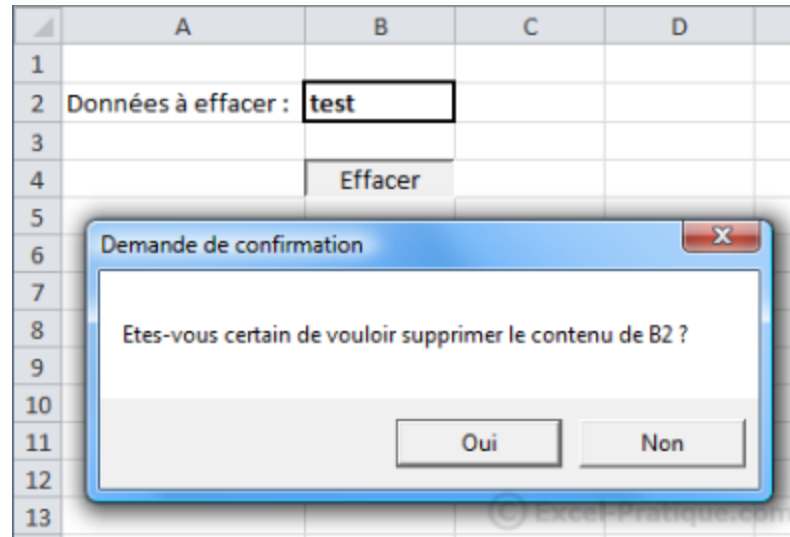
Elles bloquent le logiciel tant qu'elles ne sont pas validées.

Certains éléments permettent de reconnaître une boîte de dialogue ; l'absence des boutons « Agrandir et réduire » ou la présence de boutons comme « Enregistrer », « OK », « Annuler ».

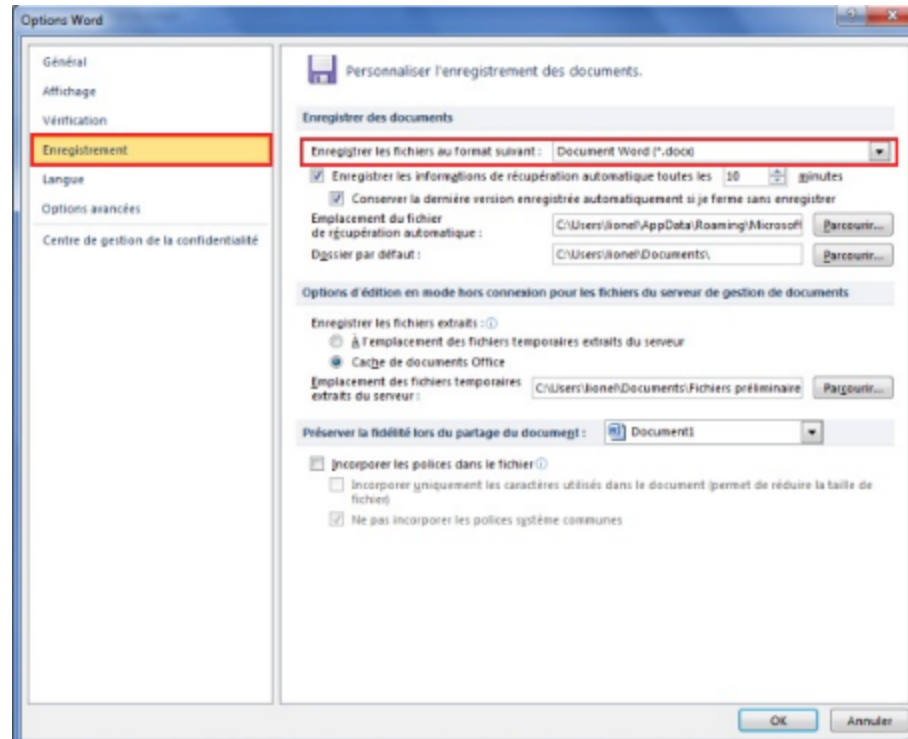
Parmi les fenêtres ci-dessous lesquelles sont des boîtes de dialogues ?



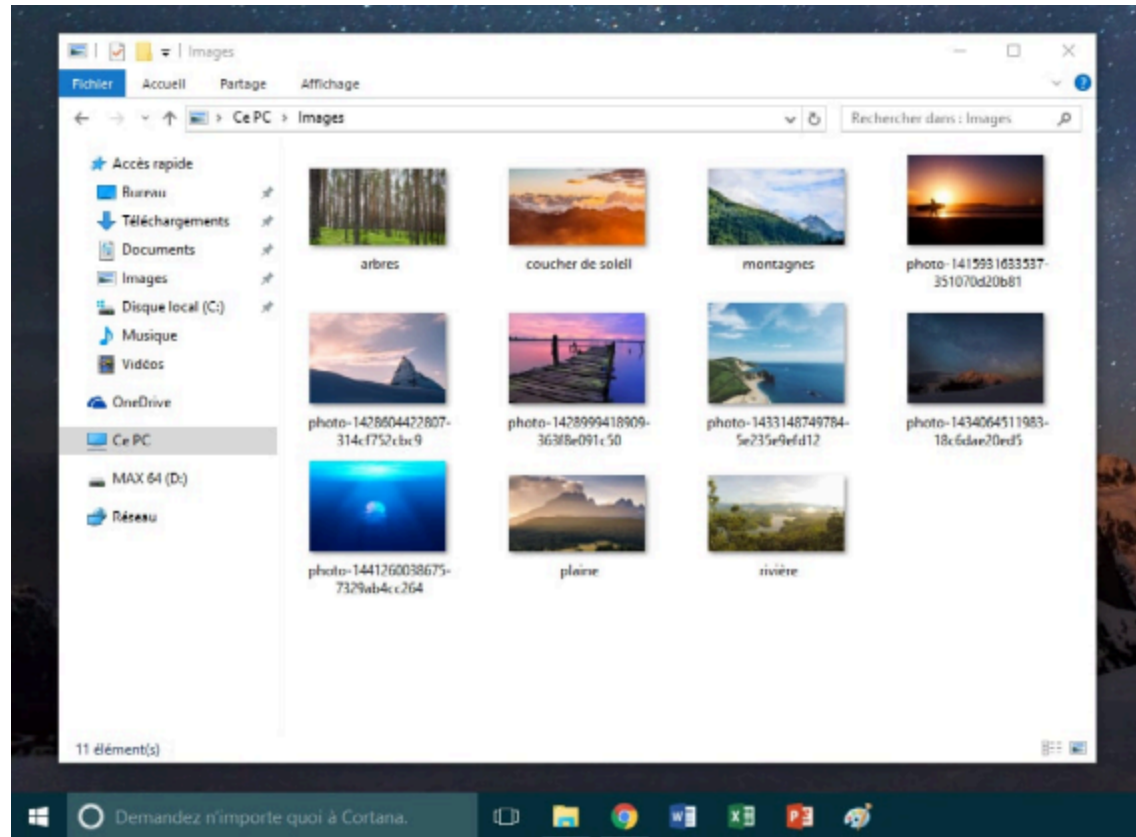
Parmi les fenêtres ci-dessous lesquelles sont des boîtes de dialogues ?



Parmi les fenêtres ci-dessous lesquelles sont des boîtes de dialogues ?



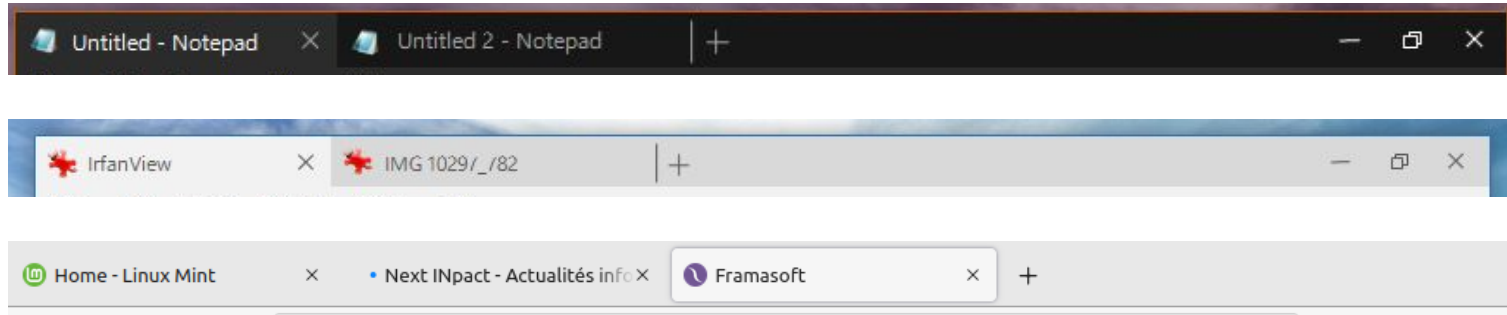
Parmi les fenêtres ci-dessous lesquelles sont des boîtes de dialogues ?

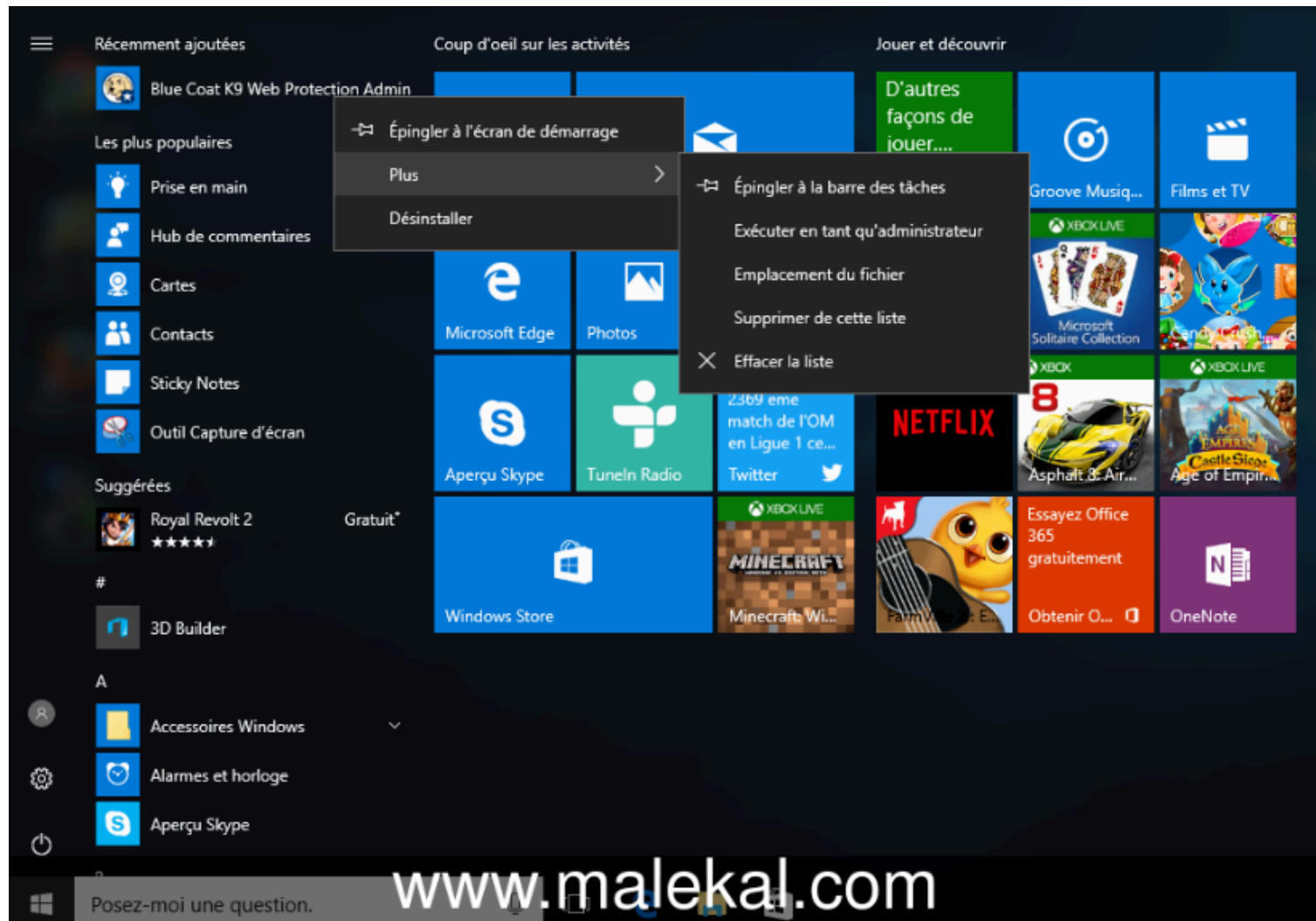


Les onglets permettent dans une même fenêtre d'avoir plusieurs documents ou plusieurs site web ouverts.

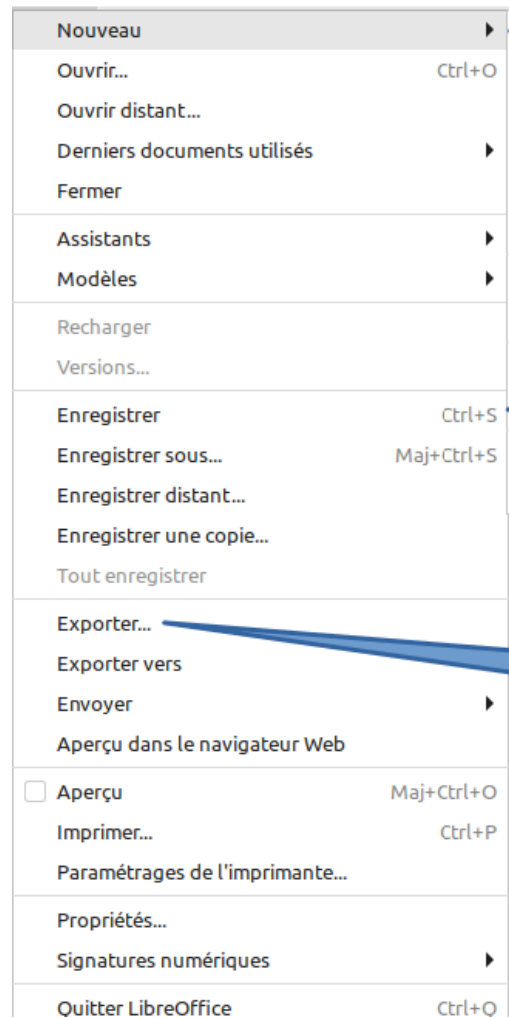
Pour passer de l'un à l'autre on clique sur un onglet.

Les onglets actifs sont en surbrillance, d'une autre couleur (généralement plus vive) ou plus claire.





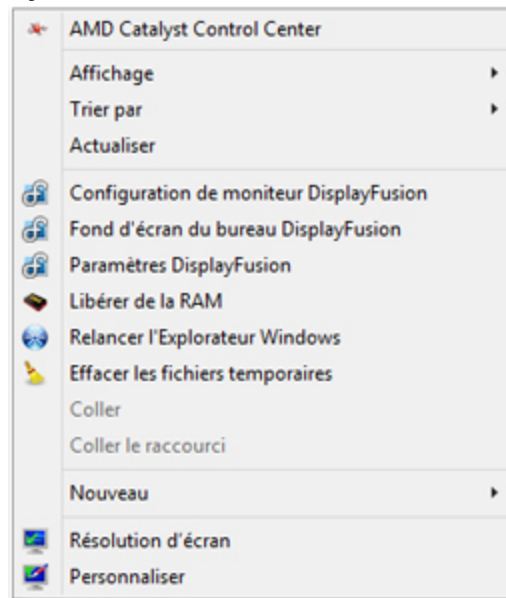
Sur cette capture, un clic droit sur une icône ouvre un menu. (le menu contextuel)
En passant le pointeur sur l'option « Plus » un sous-menu s'ouvre.
De même l'option « Accessoires Windows » ouvre un sous-menu.

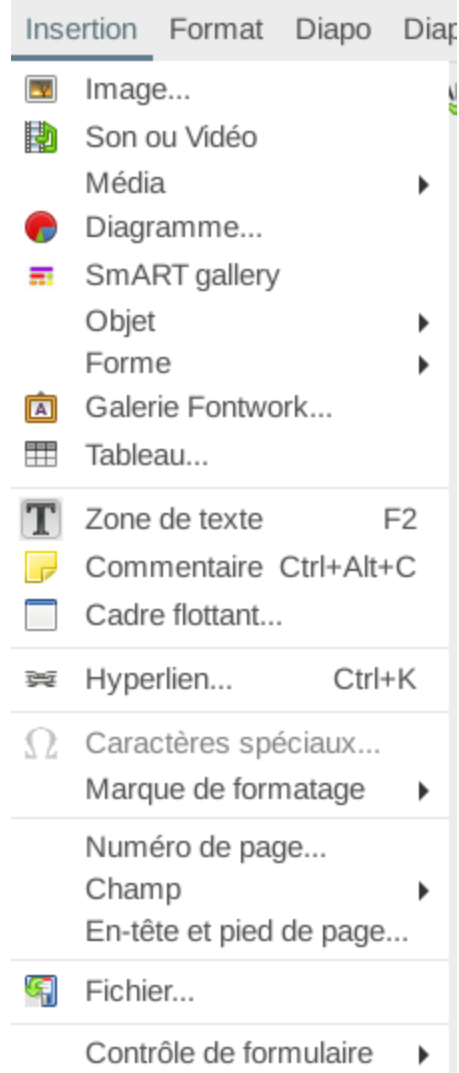


Un menu est un élément d'interface qui donne accès à plusieurs choix. Les menus peuvent contenir des sous-menus.

Les menus et les sous-menus constituent une arborescence, comme les branches d'un arbre. Les options ouvrant un sous-menu sont suivis d'un **triangle**.

Combien y a-t-il de sous-menu dans ce menu ?





- ▶ Quel est le nom du menu ouvert ?
- ▶ Une fois cliquée que va faire l'entrée de menu « Tableau » ?
- ▶ Une fois cliquée que va faire l'entrée de menu « Champ » ?
- ▶ Une fois cliquée que va faire l'entrée de menu « Image » ?